



guia de
RECURSOS
per a les
persones
amb
discapacitat



AJUNTAMENT DE CAMBRILS

Edita: Ajuntament de Cambrils
Àrea de Benestar Social

Disseny i il·lustracions: ZEN. 670 012 026 - 667 554 356

Impressió: AG Octavi



Robert Benaiges i Cervera
Alcalde de Cambrils

Des de l'Administració local tenim l'obligació d'impulsar iniciatives que contribueixin a millorar la qualitat de vida i la igualtat d'oportunitats de les persones amb discapacitat.

I amb aquesta voluntat editem la Guia de recursos per a la gent amb discapacitat on, d'una manera fàcil, es pot consultar des dels tràmits necessaris per al reconeixement de disminució i la incapacitació, serveis d'atenció especialitzada, ajuts i prestacions econòmiques, iniciatives de lleure, centres d'educació especial, exempcions i descomptes en taxes i impostos, fins a una relació d'associacions i entitats que poden ajudar i donar servei a les persones afectades.

En definitiva, la guia recull tots els recursos existents per donar respostes adequades a les necessitats i demandes socials del col·lectiu de persones amb discapacitat física, psíquica o sensorial residents a Cambrils i a les seves famílies.

Esperem que us sigui útil.

La Regidoria de Polítiques Socials i Salut de l'Ajuntament de Cambrils, té com dels objectiu prioritari l'atenció a la persona, incidint en aquells col·lectius amb especials dificultats, com són les persones amb discapacitat.

Per aquesta raó s'ha elaborat una Guia de recursos amb l'objectiu de donar a conèixer i facilitar l'accés als mitjans existents per a les persones amb discapacitat del nostre municipi. Es pretén amb aquesta iniciativa divulgar les mesures que existeixen de manera que arribin a les persones per a les que han estat pensades.

La Guia, s'adreça no tan sols a les persones amb diferents discapacitats: física, sensorial, psíquica o malaltia mental, si no també als professionals vinculats a aquest àmbit.

A la Guia es descriuen els recursos socials, de lleure, treball... tant d'àmbit municipal així com d'altres administracions. També facilita l'accés a institucions o entitats que donen suport a les persones amb discapacitat i els seus familiars.

Esperem que la Guia us permeti un millor aprofitament dels recursos.



Maricel Lloveria
Regidora de Polítiques Socials i Salut

índex

Reconeixement de disminució	7
Incapacitació	8
Tutela per a persones amb discapacitat	9

1 Serveis socials generals

1.1 Serveis socials d'atenció primària	10
1.2 Servei d'atenció domiciliària	12
1.3 Servei de menjador	12
1.4 Teleassistència	13

2 Serveis Socials especialitzats

2.1 Centre d'atenció a disminuïts	15
2.2 Servei d'atenció precoç	16
2.3 Centre d'Autonomia Personal Sírius (ajuts tècnics)	17

3 Ajuts i Prestacions econòmiques

3.1 Prestació familiar per fill a càrrec	19
3.2 Pensió no contributiva per invalidesa	19
3.3 Programa d'ajuts d'Atenció Social per a persones amb discapacitat	20
3.4 Beques d'atenció especialitzada	21
3.5 Ajuts del Programa per a l'adaptació o l'accessibilitat d'habitatges per a persones amb disminució	21
3.6 Programa de suport a l'autonomia a la pròpia llar	22
3.7 Assistència sanitària i prestació farmacèutica ..	22

4 Lleure

4.1 Esplai per a persones amb discapacitat psíquica "EL Gripau Blau"	25
4.2 Termalisme social (IMSERO)	26
4.3 Vacances (IMSERO)	27
4.4 Turisme i termalisme per a entitats de persones amb Discapacitat (IMSERO)	28

5 Educació

5.1 Centres d'educació especial	29
---------------------------------------	----

6 Exempcions, descomptes en taxes i impostos

6.1 Reduccions en la Declaració de l'Impost sobre la renda (IRPF)	32
6.2 Reduccions en els en els impostos de successions i donacions	32
6.3 Reducció de l'IVA en l'adquisició de vehicles per a transportar persones amb discapacitat	32
6.4 Exempció de l'impost de matriculació de vehicles per a transportar persones amb discapacitat ..	33
6.5 Exempció de l'impost sobre vehicles de tracció mecànica	33
6.6 Exempció del pagament de la taxa per estacionament de vehicles de tracció mecànica a la via pública en determinades zones	33
6.7 Ampliació del cànon d'aigua	34

6.8	Bonificació del 90% de la quota a favor de les obres que es portin a terme per l'eliminació de barreres arquitectòniques.	34
6.9	Descomptes en serveis i activitats del Palau Municipal d'Esports.	35
6.10	Exempció de la taxa per la prestació de serveis relacionats amb els animals de companyia . . .	35
6.11	Abonament social de Telefònica	36
6.12	Descomptes en la taxa d'escombraries i preu de clavegueram	36
7.	Guia d'accessibilitat de Cambrils	37
8.	Servei de Tramitació DNI a domicili	38
9.	Transport	
9.1	Servei de Transport adaptat.	41
9.2	Targeta d'aparcament	41
9.3	Reserva d'estacionament individualitzada.	42
9.4	Vehicles i taxi adaptats	43
9.5	Transport urbà a Cambrils	43
9.6	Aeroports	44
9.7	Trens.	44
9.8	Targeta daurada de RENFE.	44
10	Treball	
10.1	Servei d'intermediació laboral de Fundosa Social Consulting, Fundación ONCE.	47
10.2	Servei d'integració laboral de la Federació ECOM (SIL)	47
10.3	Centres especial de treball	48
10.4	Centres ocupacionals	49
11	Serveis Residencials	
11.1	Servei de llar residència per a persones amb disminució	51
11.2	Centre de dia per a persones amb disminució .	51
12	Associacions i entitats	
12.1	Associació de Familiars i Malalts d'Alzheimer (AFMAC).	22
12.2	Federació ECOM.	53
12.3	ONCE (Organización Nacional de Ciegos Españoles)	53
12.4	Associació Catalana de cecs i disminuïts visuals (ACCDV).	53
12.5	Federació de sords de Catalunya FESOCA . . .	54
12.6	Associació de sords de Reus.	54
12.7	APPS Federació Catalana Pro Persones amb Retard Mental	54
12.8	FECAFAMM Federació Catalana d'Associacions de familiars i persones amb problemes de salut mental	54
12.9	Associació d'afectats i familiars pel trastorn bipolar de les comarques de Tarragona	55
12.10	Esclerosi múltiple associació de Tarragona. . . .	55



Reconeixement de
Disminució

reconeixement de DISMINUCIÓ

Descripció

Tràmit que un cop acreditat dona dret a beneficiar-se de diferents prestacions del Departament d'Acció Social i Ciutadania i de totes les accions assistencials existents per a persones amb disminució.

Qui hi pot accedir ?

- 1 Les persones que pateixen alguna malaltia permanent que pot comportar unes conseqüències que generin una disminució per les activitats de la vida diària. El diagnòstic de les malalties no és un criteri de valoració, si no que es valoren les seqüeles que la malaltia dona després d'haver rebut els tractaments oportuns.
- 2 Les persones que pateixin alguna disminució seqüela d'una malaltia física, psíquica i/o sensorial i necessitin saber el grau de disminució.

Les persones que puguin acreditar el grau de disminució podran beneficiar-se de diferents prestacions que té el Departament d'Acció Social i Ciutadania.

Tramitació

Podeu adreçar-vos a l'equip bàsic d'atenció social primària de la vostra zona.

DOCUMENTACIÓ QUE CAL APORTAR PER A SOL·LICITAR LA TRAMITACIÓ:

- ⊙ Fotocòpia DNI.
- ⊙ Fotocòpia del llibre de família, si és un menor sense DNI.
- ⊙ Certificat mèdic.

incapacitació

Descripció

Procés legal, amb sentència judicial, destinat a protegir els drets de les persones que no tenen capacitat jurídica per autogovernar-se. La incapacitació pot ser total o parcial.

Qui ho pot demanar ?

La persona que té la condició legal de disminuït i una malaltia o deficiència de caràcter físic o psíquic que l'impedeix autogovernar-se.

Tramitació

La família ha de presentar la demanda mitjançant un advocat o un fiscal en el Jutjat de 1^a Instància. A partir d'aquest moment s'inicia un procés judicial en el qual el jutge dicta sentència.

Aquest procés és previ a l'assignació d'un tutor (Tutela).

La família pot demanar assessorament, o bé la intervenció d'una funció tutelar.

DOCUMENTACIÓ A APORTAR:

- ⊙ Partida de naixement literal de la persona amb disminució.
- ⊙ Certificat facultatiu del grau de disminució.
- ⊙ Reconeixement oficial de la disminució.
- ⊙ Informe social. (Normalment se sol·licita quan són els serveis socials els qui tenen cura de la persona amb disminució).
- ⊙ Volant de residència.

Per sol·licitar més informació podeu

adreçar-vos al Servei d'Orientació Jurídica, de dilluns a divendres, de 10 a 12 h. Agost tancat. Cal demanar cita prèvia.

Adreça:

Av. Lluís Companys, 10, planta baixa
(Palau de Justícia) - 43005 Tarragona
Tel. 977 212 709

tutela per a PERSONES amb discapacitat

Definició

Es la forma jurídica que substitueix la manca de capacitat d'autogovern de la persona a la qual es declara incapacitada; és exercida per un tutor.

El contingut de la tutela comprèn els drets i les facultats següents:

- ⊙ Vetllar pel tutelat, educar-lo, procurar-li aliments i una formació integral i, si escau, fer tot el que calgui per a la recuperació de la seva capacitat i per a la seva millor reinserció en la societat.
- ⊙ Representar el tutelat i, de manera optativa, administrar-ne els béns.
- ⊙ La tutela la pot exercir tant un tutor físic, que sol ser un familiar, com un tutor jurídic, que és una fundació sense ànim de lucre i que té per objectiu la defensa dels drets de les persones incapacitades.

Qui ho pot demanar ?

La persona amb discapacitat que hagi estat declarada incapacitada per un jutge segons

marca el procés d'incapacitació.

Tràmits

La designació del tutor l'estableix el jutge quan dicta la incapacitació de la persona amb discapacitat. No requereix cap tràmit posterior.

Per sol·licitar més informació podeu

adreçar-vos al Servei d'Orientació Jurídica, de dilluns a divendres, de 10 a 12 h. Agost tancat. Cal demanar cita prèvia.

Adreça:

Av. Lluís Companys, 10, planta baixa (Palau de Justícia) - 43005 Tarragona
Tel. 977 212 709

Observacions

Existeixen fundacions tutelars on els familiars de les persones amb discapacitat poden demanar o bé assessorament, o bé la seva intervenció com a tutor jurídic.

Per sol·licitar més informació podeu

adreçar-vos a la Coordinadora Catalana d'Entitats Tutelars

Adreça:

c/ Hipòlit Lazaro, 18 - 08025 (Gràcia)
Tel i Fax: 932 070 934
<http://www.coordinadoratutelar.org>

1

serveis SOCIALS generals

- 1.1 Serveis socials d'atenció primària
- 1.2 Servei d'atenció domiciliària
- 1.3 Servei de menjar a domicili
- 1.4 Teleassistència

1.1 Serveis socials d'atenció primària

Descripció

Els serveis bàsics d'atenció social primària són un conjunt organitzat i coordinat d'accions professionals, realitzades mitjançant el respectiu equip tècnic, que tenen per objecte promoure els mecanismes per conèixer, prevenir i intervenir en persones i/o famílies, amb l'objectiu de garantir i millorar el benestar social i afavorir la integració de les persones i/o famílies (Decret 27/2003).

Aquests serveis s'adrecen a tota la població de Cambrils.

1.1 a) DE PRIMERA ACOLLIDA

És el primer punt d'accés als Serveis Socials d'Atenció Primària per a tota la ciutadania de Cambrils.

El/la ciutadà/na concerta una entrevista personal amb un/a treballador/a social, que en funció de la demanda i de la problemàtica ofereix informació i suport a les persones i/o famílies que ho sol·licitin.

S'ha de concertar dia i hora per a les entrevistes, i adreçar-se a:

Centre Cívic Les Basses

Roger de Llúria, 33
Tel. 977 368 217
Fax 977 364 111

Benestar Social

Sant Plàcid, 5
Tel. 977 368 190
Fax 977 368 678

1.1 b) D'ATENCIÓ CONTINUADA (equips bàsics d'atenció social primària)

Va dirigit als ciutadans i ciutadanes que viuen a Cambrils, que han passat pel Servei de

Primera Acollida i necessiten un tractament més continuat per part dels professionals dels equips d'Atenció Social Primària Municipals. L'equip està integrat per un/a treballador/a social i un/a educador/a social.

El/la treballador/a social i/o l'educador/a social realitza l'estudi i diagnosi de les situacions de les persones i famílies que presenten algun tipus de dificultat social i que requereixen d'una intervenció i d'un suport continuat.

L'horari d'atenció al ciutadà són els **dilluns i dimecres de 10.30 h a 13.30h**

S'ha de concertar dia i hora per a les entrevistes i adreçar-se, segons la zona on es visqui a:

EBASP ALBA

Àrea territorial: Parellada, Casc antic i Cambrils Nou.

Adreça: C/ Sant Plàcid, 5

Telèfon: 977 368 190

Fax: 977 368 678



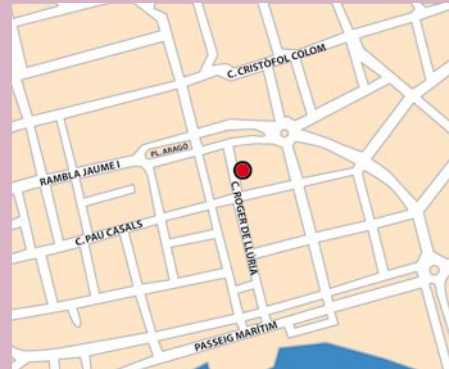
EBASP LES BASSES

Àrea territorial: Eixample, Eixample-port, Port i Urbanitzacions de llevant i ponent.

Adreça: C/ Roger de Llúria, 33

Telèfon 977 368 217

Fax: 977 364 11



1.2 Servei d'atenció domiciliària

Descripció

Conjunt organitzat i coordinat d'accions que es realitzen a la llar de la persona i/o família, dirigides a proporcionar atencions personals, ajuda a la llar i suport social, a aquelles persones i/o famílies amb dificultats de desenvolupament o d'integració social o manca d'autonomia personal. (Decret 27/2003)

Qui ho pot demanar ?

Persones o famílies que es troben, per motius físics, psíquics o socials, en situació de manca d'autonomia temporal o permanent per poder realitzar les tasques habituals de la vida quotidiana. Per gaudir d'aquest servei cal estar empadronat a Cambrils.

Per a més informació i per a realitzar la sol·licitud, us podeu adreçar al/la treballador/a social de zona.

Observacions

Aquest servei està subjecte a un preu públic d'acord amb les ingressos de la persona beneficiària, que es regula per mitjà de les ordenances municipals.

1.3 Servei de menjar a domicili

Descripció

Servei que proporciona àpats, de forma temporal, a persones i/o famílies amb greus necessitats socials i que necessiten ajuda per a la subsistència. (Decret 27/2003)

El servei facilita els àpats diaris a domicili, els 365 dies de l'any, amb la finalitat de mantenir a les persones ateses en el seu domicili, en el seu entorn social i millorar la seva qualitat de vida.

Qui ho pot demanar?

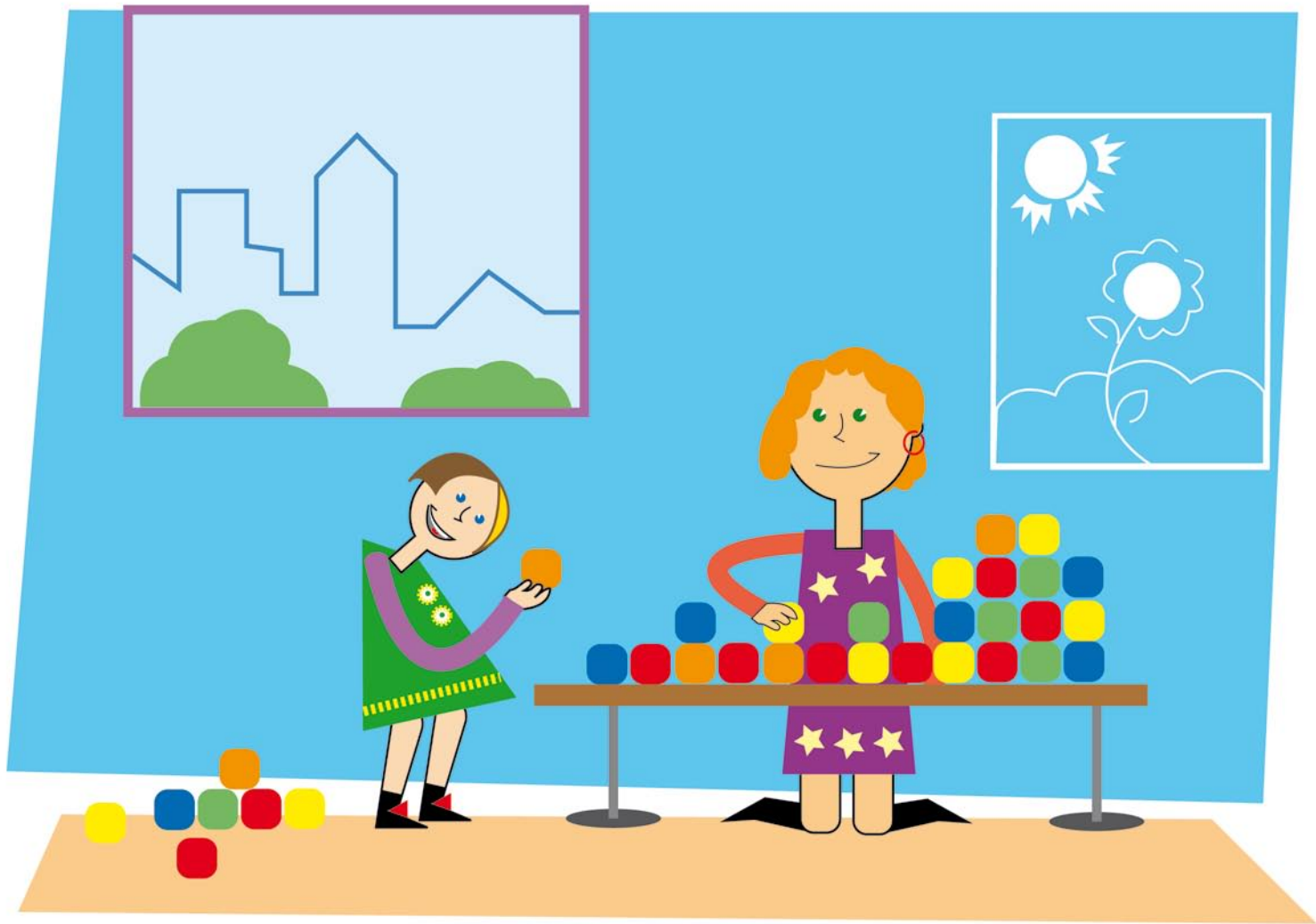
Persones grans i/o malalts i/o convalescents que viuen al municipi de Cambrils i que presenten dificultats per fer-se el menjar de forma autònoma.

Tramitació

Per a més informació i per a realitzar la sol·licitud, us podeu adreçar al/la treballador/a social de zona.

Observacions

Per gaudir d'aquest servei cal estar empadronat a Cambrils.



2 serveis SOCIALS especialitzats

- 2.1 Centre d'atenció a disminuïts (CAD)
- 2.2 Servei d'atenció precoç
- 2.3 Centre d'Autonomia Personal Sírius (ajuts tècnics)

2.1 Centre d'atenció a disminuïts

Descripció

Són Centres d'atenció individualitzada per a persones amb discapacitat, que depenen del Departament d'Acció Cívica i Ciutadania de la Generalitat.

Els serveis de valoració i orientació (CAD) duen a terme actuacions encaminades a la consecució dels beneficis assistencials i econòmics de les persones amb disminució, així com orientació i atenció a persones amb disminució, a

les seves famílies i als professionals.

Els principals serveis que ofereixen són:

- ⊙ Informació i orientació de les persones amb disminució.
- ⊙ Valoració i qualificació del grau de la disminució.
- ⊙ Elaboració dels dictàmens d'adequació d'ingrés en centres de dia, residències, tallers, etc.
- ⊙ Informació, elaboració i tramitació de les sol·licituds d'ingrés en residències i llars residències per a persones amb disminució.
- ⊙ Certificats de capacitació professional, a proposta de l'INEM o de les empreses interessades a contractar persones amb la qualificació de persona amb disminució.
- ⊙ Certificats d'aptitud física per a les convocatòries a les diferents administracions públiques.
- ⊙ Informació i elaboració dels dictàmens de les sol·licituds tramessas per l'ajuntament respectiu de targetes d'aparcament a favor de les persones amb disminució, segons barem de mobilitat.
- ⊙ Informació general de les bonificacions, exempcions i beneficis a favor de les persones amb disminució.
- ⊙ Revisió del reconeixement de grau de disminució.

Qui pot accedir ?

Les persones que pateixen alguna malaltia permanent que pot comportar unes conseqüències que generin una disminució per les activitats de la vida diària. El diagnòstic de les malalties no és un criteri de valoració, sinó que es valoren les seqüeles que la malaltia dóna després d'haver rebut els tractaments oportuns.

- ⊙ Les persones que pateixen alguna disminució seqüela d'una malaltia física, psíquica i/o sensorial i necessitin saber el grau de disminució.
- ⊙ Les famílies de les persones amb disminució per informació i orientació.

Tramitació

Cal adreçar-se al CAD que correspongui per edat i lloc de residència, i demanar-los una entrevista amb els professionals.

Observacions

A cada CAD hi ha un Equip de Valoració i Orientació (EVO) format per professionals de la medicina, la psicologia i el treball social, que fa la valoració i qualificació del grau de la disminució.

Les persones empadronades a Cambrils han d'adreçar-se al CAD de Tarragona

Adreça: Av. Andorra, 9, baixos
Població: 43002 Tarragona
Telèfon: 977 213 471

2.2 Servei social d'atenció precoç

Descripció

Des dels centres de desenvolupament infantil i d'atenció precoç (CDIAP) es coordina el conjunt d'actuacions assistencials i preventives adreçades als infants, des de la concepció i fins als 6 anys, que presenten algun trastorn en el desenvolupament o es troba en situació de risc de patir-lo, amb la intenció d'eliminar o disminuir els seus efectes, si és possible, mitjançant un tractament adequat. Els professionals del centre realitzen una tasca interdisciplinària que incideix simultàniament sobre els àmbits sanitari, social i educatiu, i va dirigida als infants i al seu entorn familiar i social.

Qui hi pot accedir ?

Cal ser un nen o nena menor de 6 anys afectat d'alguna discapacitat en les seves capacitats

o amb alt risc de patir-les.

Tramitació

Adreçar-se al CEDIAP Cambrils.

Adreça: P. La Salle 7 1º, 2ª

Telèfon: 977 794 093

Observacions

És un servei públic i gratuït, concertat amb el Departament d'Acció Social i Ciutadania de la Generalitat.

2.3 Centre d'autonomia Personal SÍRIUS (ajuts tècnics)

Descripció

És un Servei del Departament d'Acció Social i Ciutadania adscrit a l'Institut Català d'Assistència i Serveis Socials que té com a objectiu potenciar l'autonomia personal, millorar l'accessibilitat i afavorir la integració social de les persones amb discapacitat i la gent gran.

El servei ofereix, entre altres serveis, assessorament individualitzat per a la supressió de les barreres arquitectòniques i l'adaptació de l'habitatge.

- ⊙ Assessorament tècnic individualitzat per al mobiliari i per l'adequació de l'entorn.

- ⊙ Orientació d'ajudes tècniques per a la mobilitat i les activitats de la vida diària.

Qui pot accedir ?

Persones amb discapacitat i gent gran. El servei s'adreça també als seus familiars i a les persones que en tenen cura.

També s'adreça a entitats, empreses i població en general interessades en l'autonomia personal i l'accessibilitat de l'entorn.

Com contactar

Per informació o sol·licitar visita adreçar-vos a:

REUS

Del Dr. Ferran, 33-35, 1r - 43202 Reus

Tel: 977 327 093 (concertar entrevista)

Horari: Matins de 9 h a 13 h

Tardes dilluns i dimecres 16-20 h

siriusbc@fundaciokramp.org

<http://www.gencat.net/benestar/icass/sirius>

Observacions

Hi ha una delegació de Sirius a Reus, gestionat per la "Lliga reumatològica i dèficits motrius crònics de les comarques de Tarragona".



3 ajuts i PRESTACIONS econòmiques

- 3.1 Prestació familiar per fill a càrrec
- 3.2 Pensió no contributiva per invalidesa
- 3.3 Programa d'ajuts d'Atenció Social per a persones amb discapacitat
- 3.4 Ajuts individuals d'atenció especialitzada
- 3.5 Ajuts del Programa per a l'adaptació o l'accessibilitat d'habitatges per a persones amb disminució
- 3.6 Programa de suport a l'autonomia a la pròpia llar
- 3.7 Assistència sanitària i prestació farmacèutica

3.1 Prestació familiar per fill a càrrec

Descripció

Assignació econòmica que es reconeix per cada fill, amb minusvalia, a càrrec del beneficiari.

Qui ho pot sol·licitar ?

- ⊙ Persones amb un fill/filla amb més de 18 anys i amb discapacitat igual o superior al 65%
- ⊙ Persones amb un fill/filla menor 18 anys i amb discapacitat igual o superior al 33%

Tramitació

Cal adreçar-se al Instituto Nacional de la Seguridad Social

Adreça:
Av. Països Catalans 36 (Reus)
Tel. 900 166 565

3.2 Pensió no contributiva per invalidesa

Descripció

Les pensions no contributives són uns ingressos econòmics mensuals adreçats a aquelles per-

sones que no tenen recursos suficients i no poden acollir-se, per manca de cotització a la Seguritat Social, a les pensions contributives.

En cas de la pensió no contributiva per Invalidesa cal:

- ⊙ Ser major de 18 i menor de 65 anys en la data de sol·licitud.
- ⊙ Residir legalment en territori nacional durant cinc anys, dels quals dos hauran de ser consecutius i immediats a la data de sol·licitud.
- ⊙ Estar afectat per una disminució o malaltia crònica en un grau igual o superior al 65%

La quantia de la pensió és variable i depèn dels ingressos personals i els dels familiars amb qui convisqui.

Quan es tracta de persones amb invalidesa o disminució en un grau igual o superior al 75%, i que necessitin l'ajuda d'una altra persona per realitzar els actes més elementals de la vida quotidiana, com ara vestir-se, menjar, etc., s'incrementarà la pensió en un 50% sobre la quantitat màxima.

Tramitació

Per a més informació i per a realitzar la sol·licitud, us podeu adreçar al/la treballador/a social de zona.

Observacions

Les pensions no contributives són gestionades a Catalunya per l'**Institut Català d'Assistència i Serveis Socials (ICASS)**.

3.3 Ajuts d'Atenció Social per a persones amb discapacitat

Descripció

Aquest Programa té per objecte facilitar la prestació dels serveis necessaris per al desenvolupament de l'autonomia personal de les persones amb disminució física, psíquica o sensorial amb mesures compensatòries a fi de millorar la seva qualitat de vida i fomentar la seva integració social.

Tipologia d'ajuts:

- ⊙ *Ajuts per a serveis* (tractaments, assistència personal i/o domiciliària...).
- ⊙ *Ajuts per a mobilitat i transport* (adquisició i adaptació de vehicle, obtenció i reconversió del permís de conduir, transport per assistir a determinats serveis...).
- ⊙ *Ajuts per a l'autonomia personal i la comunicació* (ajuts tècnics).
Es regeix per convocatòria pública anual del Departament d'Acció Social i Ciutadania la Generalitat.

Qui ho pot sol·licitar?

Les persones amb disminució que tinguin reconeguda aquesta condició, (abans dels 65 anys) amb un grau igual o superior al 33%

Tramitació

Per a més informació i sol·licituds podeu adreçar-vos a l'equip d'atenció social primària de la vostra zona.

3.4 Ajuts individuals d'atenció especialitzada

Descripció

Els ajuts individuals d'atenció especialitzada tenen per objecte subvencionar el pagament de les despeses derivades del tractament, desplaçament, compra d'ajuts tècnics o d'altres determinades per la problemàtica física, psíquica, mental o sensorial del beneficiari.

Qui ho pot sol·licitar?

Persones empadronades a Cambrils, amb necessitats de suports especialitzats (tractaments, ajuts tècnics,...) derivades per problemàtiques físiques, psíquiques, mentals o sensorials.

Tramitació

Per més informació i sol·licitud de l'ajut cal adreçar-se als equips bàsics d'atenció social primària de la seva zona.

3.5 Ajuts del Programa per a l'adaptació o l'accessibilitat d'habitatges per a persones amb disminució

Descripció

Aquest Programa té per objecte fomentar les inversions per a l'adaptació o l'accessibilitat de l'habitatge habitual de la persona amb disminució i mobilitat reduïda per tal de fer-lo accessible i funcional, i facilitar la seva autonomia personal, mitjançant l'atorgament d'ajuts a fons perdut, d'acord amb les bases que s'especifiquen a la convocatòria que es publica anualment.

Qui ho pot demanar?

Persones amb disminució que tinguin reconeguda aquesta condició, amb un grau igual o superior al 33%, i que superin el barem de mobilitat reduïda.

Tràmits

Per més informació i sol·licitud de l'ajut cal

adreçar-se a l'equip d'atenció social primària de la vostra zona.

3.6 Programa de suport a l'autonomia a la pròpia llar

Descripció

El Programa té com a objecte contribuir al desenvolupament de la persona en les activitats de la vida diària, tant a la seva llar en la comunitat, possibilitant la seva autonomia mitjançant l'atorgament d'un ajut econòmic complementari per prestar-li el suport personal necessari per promoure la seva integració social.

A qui s'adreça?

Està adreçat a les persones amb disminució física, psíquica i/o problemàtica social derivada de malaltia mental que vulguin viure soles o en parella o amb altres persones, amb un nombre màxim de quatre, i que requereixin d'un determinat suport per poder gestionar-se i ser més autònomes.

Tramitació

Per més informació i sol·licitud de l'ajut cal adreçar-se a l'equip d'atenció social primària de la vostra zona.

3.7 Assistència sanitària i prestació farmacèutica

Descripció

Les persones amb discapacitat que no siguin beneficiàries de la Seguretat Social poden sol·licitar la prestació de serveis amb idèntica extensió que els d'Assistència Sanitària i Farmacèutica per malaltia comuna, accident no laboral i maternitat, del Règim General de la Seguretat Social. La dispensació dels medicaments, inclosos en la prestació farmacèutica, serà gratuïta.

Qui ho pot sol·licitar ?

REQUISITS:

- ⊙ Cal tenir una discapacitat valorada en un percentatge igual o superior al 33%
- ⊙ No ésser titular de la Seguretat Social
- ⊙ No ésser pensionista de la Seguretat Social. No tenir dret a ser beneficiari de titulars o pensionistes de la Seguretat Social.

Per a més informació i per a realitzar la sol·licitud, us podeu adreçar al/la treballador/a social de zona.

DOCUMENTACIÓ:

- ⊙ Full de sol·licitud

- ◉ Fotocòpia compulsada del DNI del sol·licitant
- ◉ Fotocòpia compulsada del DNI del representant i acreditació de la representació quan signi la sol·licitud una persona que no en sigui el possible beneficiari
- ◉ En cas d'estrangers, fotocòpia compulsada del passaport i de la targeta, permís o justificant de residència a l'Estat espanyol
- ◉ Les compulsacions es poden fer en el moment de presentar la sol·licitud si s'hi adjunten els originals dels documents.





4 lleure

- 4.1 **Esplai per a persones amb discapacitat psíquica "EL Gripau Blau"**
- 4.2 **Termalisme social (IMSERSO)**
- 4.3 **Vacances (IMSERSO)**
- 4.4 **Turisme i termalisme per a entitats de persones amb discapacitat (IMSERSO)**

4.1 Esplai per a persones amb discapacitat psíquica "EL Gripau Blau"

Descripció

Esplai per a persones amb discapacitat psíquica que desenvolupa activitats lúdiques durant el Curs escolar (dissabtes matí), Casal d'Estiu (matins de juliol i agost) i Colònies (tres dies a l'agost). Ofereix entre altres activitats: sortides, tallers, celebració de festes ...

Qui pot accedir ?

REQUISITS:

- ⊙ Tenir el certificat de reconeixement de disminució on es determini que la deficiència s'ajusta a un d'aquest supòsits: capacitat intel·lectual límit, retràs mental lleuger o retràs mental moderat.
- ⊙ No superar el barem que determina la necessitat d'assistència de 3^a persona.
- ⊙ Estar empadronada a Cambrils (única-ment per assistir a les activitats durant el curs escolar i colònies).
- ⊙ Altres condicions definides en el document "Acceptació de les condicions d'accés i funcio-nament del servei Esplai Gripau Blau".

Tramitació

Per més informació i tramitació adre-çar-se al Servei municipal d'atenció a la discapacitat

Adreça: Sant Plàcid, 5
Tel. 977 36 81 90
Fax 977 36 86 78

4.2 Termalisme social (IMSERO)

Descripció

El programa de termalisme social permet, als pensionistes de vellesa o invalidesa, que per prescripció facultativa ho necessiten, l'accés als serveis que es donen en els balnearis, a preus reduïts.

ELS SERVEIS QUE OFEREIXEN SÓN:

- ⊙ Allotjament i manutenció en règim de pensió complerta i habitació doble.
- ⊙ Tractaments termals bàsics:
 - Reconeixement mèdic en el moment d'ingressar al balneari.
 - El tractament bàsic que en cada cas prescrigui el metge del balneari.
 - El seguiment mèdic del tractament, amb un informe final.
- ⊙ Pòlissa col·lectiva d'assegurança turística.
- ⊙ En tots els casos, els beneficiaris dels torns realitzaran els desplaçaments a les estacions termals, així com la tornada als seus domicilis, pels seus propis mitjans.

Aquest programa està gestionat des de l'IM-SERSO (Instituto de Mayores y Servicios Sociales), organisme que determina, anualment, els

requisits dels sol·licitants, així com els barems, les condicions d'estada i tractaments a rebre pels usuaris.

Qui pot accedir ?

REQUISITS:

Ser pensionistes del Sistema de la Seguretat Social pels conceptes de jubilació i d'invalidesa. Si s'és pensionista per viduïtat o altres conceptes, el beneficiari ha de tenir 60 anys complerts.

- ⊙ No patir trastorns mentals greus que puguin alterar la normal convivència, ni malalties infecto-contagioses.
- ⊙ Valer-se per sí mateix.
- ⊙ Necessitar els tractaments termals i no tenir contraindicacions mèdiques per rebre'ls.
- ⊙ Realitzar la sol·licitud en el termini establert i tenir la puntuació necessària.
- ⊙ El sol·licitant podrà anar acompanyat del seu cònjuge o de la persona amb qui conviski en relació de parella, a qui no se li exigeix l'obligació de percebre pensió de la Seguretat Social.

Tramitació

Per a més informació i per a realitzar la sol·licitud, us podeu adreçar al Casal Municipal de la Gent Gran.

Per a més informació:

www.seg-social.es/imserso/envejecimiento

4.3 Vacances (IMSERO)

Descripció

El programa de vacances per a la gent gran vol potenciar el turisme entre la gent gran, amb condicions econòmiques assequibles.

S'OFEREIXEN DIFERENTS MODALITATS DE VIATGE:

- ⊙ Estadies en zones costaneres per descans.
- ⊙ Viatges culturals per a conèixer la Història i l'Art d'Espanya.
- ⊙ Turisme de Natura amb rutes per paratges pintorescs.
- ⊙ Intercanvis amb altres països.

EL SERVEI QUE S'OFEREIXEN SÓN:

- ⊙ Viatge d'anada i tornada amb mitjà de transport programat, des de la capital de la província a l'hotel de destí i tornada.
- ⊙ Allotjament en règim de pensió completa, en habitació doble a compartir en hotels seleccionats per l'IMSERO.
- ⊙ Servei mèdic complementari de la Seguretat Social, en el propi Hotel.

- ⊙ Programa d'animació.

Qui pot accedir ?

REQUISITS:

- ⊙ Tenir com a mínim 65 anys complerts.
- ⊙ Pensionistes de jubilació del sistema Públic de Pensions.
- ⊙ Altres pensionistes del sistema Públic de Pensions i prejubilats, en ambdós casos amb 60 anys complerts.
- ⊙ Presentar la sol·licitud.

El cònjuge no cal que reuneixi els requisits d'edat i pensió.

S'admetrà com acompanyant un fill amb discapacitat que tingui un grau de disminució igual o superior al 45%, sempre que el viatge el realitzi amb els pares i ocupi un llit supletori en la mateixa habitació.

Tramitació

Adreçar-se al Casal Municipal de la Gent Gran.

Per a més informació:

www.seg-social.es/imserso/envejecimiento

4.4 Turisme i termalisme a través d'entitats de persones amb discapacitat (IMSERO)

Descripció

El programa de Turisme i Termalisme per a persones amb discapacitat té com a finalitat permetre que les entitats d'atenció a les persones amb discapacitat puguin desenvolupar activitats d'oci i promoció de la salut, mitjançant la realització de viatges per a vacances i tractaments termals.

Les activitats tenen un màxim de 12 dies de durada.

EL PROGRAMA INCLOUEN:

- ⊙ Segur de viatge.
- ⊙ Coordinació i monitors de suport.
- ⊙ Transport adaptat d'anada i tornada i en el lloc de destí si cal i es defineix.
- ⊙ Hotel accessible.

Qui pot accedir ?

REQUISITS

- ⊙ Tenir certificat de reconeixement de disminució.
- ⊙ Tenir més de 16 anys. De manera excepcional poden assistir menors de 16 anys amb autorització.

- ⊙ No haver realitzat durant l'any altre viatge subvencionat per IMSERSO.
- ⊙ Informe metge favorable en cas de programa de termalisme.

No és necessari que la persona estigui integrada en una associació o centre. Pot assistir de manera autònoma o amb un acompanyant que li doni suport en les activitats de la vida diària.

Tramitació

La sol·licitud es realitza a través de les entitats que reben subvenció en les convocatòries anuals.

Per més informació adreçar-se a:
 IMSERSO. Subdirecció General de Gestió del IMSERSO.
 Àrea de Prestaciones Econòmicas.
 Tel: 913 638 888
www.seg-social.es/imsero/ayudas/dis_turismoytermainf.html.

5 educació

5.1 Centres d'educació especial

5.1 Centres d'educació especial

Descripció

El Centres de Educació Especial ofereixen atenció educativa y rehabilitadora a nens, nenes y joves amb necessitats educatives especials associades a condicions permanents de discapacitat que fan necessària la utilització de serveis, recursos i generalitzables en el sistema educatiu ordinari.

Qui pot accedir ?

Nens i joves entre 3 i 21 anys, amb discapacitat, que no han pogut ser escolaritzats en centres ordinaris per les seves limitacions o que han estat derivats pel sistema escolar ordinari per no poder ser ateses les seves necessitats individuals.

Tramitació

L'Equip d'Assessorament Psicopedagògic (EAP) que depèn del Departament d'Ensenyament de la Generalitat de Catalunya fa una valoració psicopedagògica de les necessitats educatives especials de l'alumne determinat i de les seves possibilitats. Després es farà el corresponent dictamen d'escolarització determinant si és possible o no la seva integració en un centre ordinari d'ensenyament. L'Equip d'Assessorament Psicopedagògic orientarà, aleshores, cap al centre més idoni.





6

exempcions, REDUCCIONS TAXES i impostos

- 6.1 Reduccions en la Declaració de l'Impost sobre la renda (IRPF)
- 6.2 Reduccions en els en els impostos de successions i donacions
- 6.3 Reducció de l'IVA en l'adquisició de vehicles per a transportar persones amb discapacitat
- 6.4 Exempció de l'impost de matriculació de vehicles per a transportar persones amb discapacitat
- 6.5 Exempció de l'impost sobre vehicles de tracció mecànica
- 6.6 Exempció del pagament de la taxa per estacionament de vehicles de tracció mecànica a la via pública en determinades zones
- 6.7 Ampliació del cànon d'aigua
- 6.8 Bonificació del 90% de la quota a favor de les obres que es portin a terme per l'eliminació de barreres arquitectòniques
- 6.9 Descomptes en serveis i activitats del Palau Municipal d'Esports
- 6.10 Exempció de la taxa per la prestació de serveis relacionats amb els animals de companyia
- 6.11 Abono social de telefònica
- 6.12 Descomptes en la taxa d'escombraries i preu de clavegueram

6.1 Reduccions en la Declaració de l'Impost sobre la renda (IRPF)

Tramitació

Cal adreçar-se a la Delegació de Hisenda que correspon al contribuent segon el seu domicili
Delegació d'Hisenda a Reus.
Tel. 977 751 650 // 901 335 533

6.2 Reduccions en l'impost de transmissions patrimonials i exempció en l'impost de successions

Qui ho pot demanar?

Les persones amb certificat de reconeixement de disminució i amb una discapacitat igual o superior al 65% poden demanar reducció en l'impost de transmissions.

Les persones amb certificat de reconeixement de disminució poden demanar la reducció o exempció en l'impost de successions.

Tramitació

Delegació Territorial del Departament d'Economia i Finances.

C/ Monestir de Poblet 3
43002 Tarragona
Tel. 977 252 460 - www.e-tribus.net

6.3 Reducció de l'IVA en l'adquisició de vehicles per a transportar persones amb discapacitat

Qui ho pot demanar?

Persones que hagin adquirit vehicles destinats al transport de persones amb discapacitat.

Tramitació.

Cal adreçar-se a la Delegació d'Hisenda que correspon al contribuent segons el seu domicili.

Delegació d'Hisenda a Reus:
977 751 650 // 901 335 533

6.4 Exempció de l'impost de matriculació de vehicles per a transportar persones amb discapacitat

Qui ho pot demanar?

Persones amb el certificat de reconeixement de la disminució. El vehicle ha d'anar a nom de la persona amb discapacitat.

Tramitació

Cal adreçar-se a la Delegació d'Hisenda que correspon al contribuent segon el seu domicili.

Delegació d'Hisenda a Reus:
977 751 650 // 901 335 533

6.5 Exempció de l'impost sobre vehicles de tracció mecànica

Qui ho pot demanar ?

- ⊙ Vehicles per a persones amb mobilitat reduïda, projectats i construïts especialment per a l'ús de persones amb alguna disfunció o discapacitat física.
- ⊙ Vehicles matriculats a nom de minusvàlids per al seu ús exclusiu, tant els conduïts per al persones amb discapacitat

com al destinats al seu transport.

Tramitació

Oficina d'Atenció al Ciutadà

Plaça Ajuntament, 4

Tel. 977 794 579 **o bé**

Roger de Llúria, 33

Tel. 977 368 217

Horari:

De dilluns a dijous de 8.30 a 18.00;
els divendres de 8.30 a 14.00 h

DOCUMENTACIÓ NECESSÀRIA:

- ⊙ permís circulació vehicle.
- ⊙ fitxa tècnica del vehicle.
- ⊙ qualificació legal de persona amb disminució.

6.6 Exempció del pagament de la taxa per estacionament de vehicles de tracció mecànica a la via pública en determinades zones

Qui es pot beneficiar ?

Vehicles que transportin titulars de les targetes d'aparcament per a persones amb disminució.

6.7 Ampliació del cànon d'aigua

Amb aquesta ampliació s'afegiran 3m³ mensuals per persona als límits de consum d'aigua establert per la Llei.

Qui ho pot sol·licitar?

Habitatges on convisquin 2 persones amb un grau de disminució superior al 75 %, o bé 1 persona amb un grau de disminució superior al 75 % amb 2 o més persones, poden ampliar trams del cànon de d'aigua de 3m³ mensuals.

Tramitació

Oficina d'Atenció al Ciutadà

Plaça Ajuntament, 4
Tel. 977 794 579 **o bé**
Roger de Llúria, 33
Tel. 977 368 217

De dilluns a dijous de 8.30 a 18.00;
els divendres de 8.30 a 14.00 h

S'ha de sol·licitar un imprès de sol·licitud de dades per gaudir del dret a l'ampliació de trams del cànon de l'aigua per a usos domèstics.

<http://mediambient.gencat.net/aca/ca//tramitacions/canon/sollicitud.jsp>

Tel: 902 012 345

El sol·licitant ha de trametre personalment la sol·licitud per correu, enviant:

1. sol·licitud-declaració de dades per gaudir del dret a l'ampliació de trams del cànon d'aigua per a usos domèstics.
2. Fotòpica Certificat de reconeixement de disminució.

Adreça:

Agència Catalana de l'Aigua
Provença, 204-208
08036 Barcelona

6.8 Bonificació del 90% de la quota a favor de les obres que es portin a terme per l'eliminació de barreres arquitectòniques

Obres d'adaptació o modificació per eliminació de barreres arquitectòniques a qualsevol nivell (particular, comunitat de propietaris, establiments etc.).

Tramitació

Per tramitació i més informació adreçar-se a Oficina d'Atenció al Ciutadà.

Adreça: Plaça Ajuntament, 4
Tel. 977 794 579

o bé Roger de Llúria, 33
Tel. 977 368 217

De dilluns a dijous de 8.30 a 18.00 h;
els divendres de 8.30 a 14.00 h

6.9 Descomptes en serveis i activitats del Palau Municipal d'Esports

Descripció

S'estableixen descomptes en abonaments, entrades puntuals, activitats i serveis dirigits, o quotes d'inscripció.

Qui ho pot sol·licitar ?

Persones que tinguin la condició legal de persona amb disminució

Tramitació

Dependències del Palau Municipal d'Esports
Adreça: Plaça de l'Ajuntament 1
Tel. 977 795 497

Documentació

- ⊙ Certificat de reconeixement de la disminució.

6.10 Exempció de la taxa per la prestació de serveis relacionats amb els animals de companyia

Serveis en relació als animals de companyia:

- a) Recollida d'animals de companyia a la via pública (vius o morts).
- b) Estada, mantenició i custòdia d'animals a les dependències municipals o al centre d'acollida.
- c) Tramitació o renovació de la llicència per a la tinença i la conducció de gossos, potencialment perillosos, ja es tracti de la llicència inicial o de la seva renovació.
- d) Tramitació o renovació de la llicència per a la conducció de gossos potencialment perillosos, ja es tracti de la llicència inicial o de la seva renovació.

Qui es pot beneficiar ?

Gossos dels cecs o de les persones amb discapacitat amb més d'un 33 % de disminució.

Tramitació

Per tramitació i més informació adreçar-se a Oficina d'Atenció al Ciutadà.

Adreça: Plaça Ajuntament, 4
Tel. 977 794 579

o bé Roger de Llúria, 33
Tel. 977 368 217

De dilluns a dijous de 8.30 a 18.00 h;
els divendres de 8.30 a 14.00 h

6.11 Abonament social de Telefònica

Telefònica d'Espanya, S.A. ofereix una quota reduïda en les seves tarifes vigents a les persones que cobrin una pensió de jubilació, incapacitat, orfenesa o viduïtat, i que no superin un nivell d'ingressos econòmics fixat.

Els documents que cal presentar per poder gaudir d'aquesta quota reduïda són:

- ⊙ Acreditar que la unitat de convivència no supera els ingressos econòmics fixats.
- ⊙ Certificat de convivència.
- ⊙ Fotocòpia del DNI.
- ⊙ Justificant de cobrament de la pensió.

Per a més informació:

Telefònica, telèfon 1004

6.12 Descomptes en la taxa d'escombraries i preu de clavegueram

Descripció

S'estableixen descomptes en la taxa d'escombraries i en el preu del clavegueram.

Qui ho pot sol·licitar?

Persones amb reconeixement de disminució i gual o superior a 65%

Observacions

Els descomptes es determinen en les "Bases de concessió de subvenció de la taxa d'escombraries i clavegueram" de l'Ajuntament de Cambrils que s'aproven anualment.

Existeix un període determinat per sol·licitar la subvenció.

Tramitació

Adreçar-se a la OAC

Plaça de l'Ajuntament, 4
Tel. 977 794 579

Roger de Llúria, 33 - Tel. 977 368 217

7 guia d'ACCESSIBILITAT de cambrils



www.cambrils.org

Descripció

La guia recull informació sobre equipaments de l'administració pública, centres i serveis sanitaris i socials; centres culturals, esportius i recreatius; centres d'ensenyament, hotels, càmpings, instal·lacions de restauració, platges, parcs reserves d'estacionament per a persones amb disminució i transport.

A la Guia es fa una valoració global de l'accessibilitat de cada edifici o establiment a partir de quatre aspectes bàsics: l'accés a l'edifici, la mobilitat interior, els lavabos/vestidors i l'aparcament.

La Guia es pot consultar a la pàgina **www.cambrils.org**



8 tramitació DNI a domicili

Descripció

Existeix un servei ambulant a la Comissaria de Reus que fa el DNI a domicili a totes aquelles persones malaltes o amb una discapacitat que els comporti greus problemes de mobilitat.

Qui ho pot demanar?

REQUISITS

- ⊙ Cal tenir una malaltia i/o una discapacitat que impossibiliti el desplaçament a una comissaria.
- ⊙ També és necessari que el metge de capçalera certifiqui aquesta impossibilitat de desplaçament de la persona.

Tramitació

Un representant de l'usuari recull la sol·licitud a Comissaria de Policia o estanc.

Un cop omplerta la sol·licitud s'ha de presentar adjuntant-hi la següent documentació:

- ⊙ Fotocòpia del DNI.

- ⊙ Certificat mèdic oficial (en venen als estancs) omplert pel metge de capçalera.
- ⊙ Dues fotografies mida carnet.

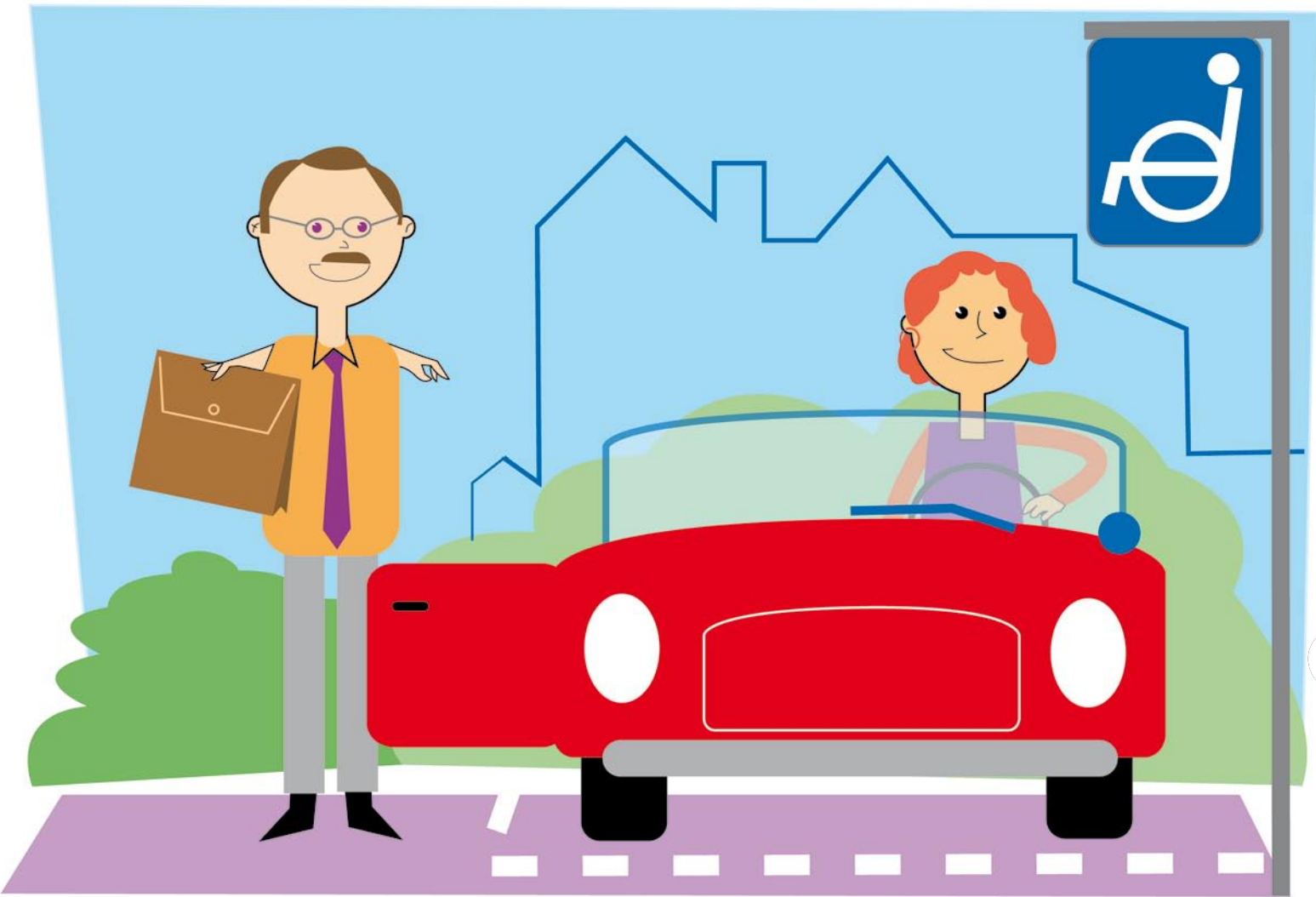
L'equip que realitza el tràmit concertarà dia i hora per desplaçar-se al domicili i prendre les empremtes digitals del sol·licitant.

Sol·licitud i tramitació:

Servei ambulant de la Comissaria de Policia que fa el DNI a domicili.

Adreça: Cr. General Moragues 54
43203 Reus - Tel. 977 327 521

Per més informació, consultar: www.mir.es



9 transport

- 9.1 Servei de Transport adaptat
- 9.2 Targeta d'aparcament
- 9.3 Reserva d'estacionament individualitzada
- 9.4 Vehicles i taxi adaptat
- 9.5 Transport urbà a Cambrils
- 9.6 Aeroports
- 9.7 Trens
- 9.8 Targeta daurada de RENFE

9.1 Servei de Transport adaptat

Descripció

És un servei de transport que es realitza a persones amb disminució que acudeixen a centres de serveis socials.

Qui ho pot demanar ?

Persones amb disminució que assisteixen a centres de serveis socials.

Tramitació

Per fer la sol·licitud cal adreçar-se a l'OAC.

Per més informació adreçar-se al Servei d'Atenció a la Discapacitat.

Adreça:

Casal Municipal de la Gent Gran
Passeig La Salle 13
Tel. 977 795 192

9.2 Targeta d'aparcament

Descripció

Targetes per a facilitar i millorar el desplaçament i gaudir de la màxima tolerància i permissibilitat en la parada i estacionament del vehicle.

Qui la pot sol·licitar?

- ⊙ Persones amb disminució i mobilitat reduïda que condueixin o no.

- ⊙ Persones que tinguin una agudesa visual bilateral igual o inferior a 0,1 amb correcció, o una reducció concèntrica del camp visual igual o menor a 10 graus.

Tramitació

Cal adreçar-se a l'Oficina d'Atenció al Ciutadà.

DOCUMENTACIÓ NECESSÀRIA:

- ⊙ Sol·licitud.
- ⊙ Fotocòpia del certificat de disminució.
- ⊙ Fotocòpia DNI del/de la titular.
- ⊙ Fotocòpia del permís de conduir en cas de titular conductor/a.
- ⊙ 2 fotografies del/de la titular.

Cal acreditar la representació legal en cas de:

- menor d'edat.
- persona incapacitada: fotocòpia de la sentència judicial.

Per sol·licitar la targeta d'aparcament cal estar empadronat a Cambrils.

el vehicle tan a prop com sigui possible del seu domicili i/ o lloc de treball.

Qui ho pot sol·licitar?

- ⊙ Titulars de la targeta d'aparcament i que siguin conductors.
- ⊙ Titulars de la targeta d'aparcament, no conductors i menors de 18 anys.
- ⊙ Titulars de la targeta d'aparcament, no conductors i majors de 18 anys quan sigui una persona incapacitada.

DOCUMENTACIÓ NECESSÀRIA

- ⊙ Sol·licitud.
- ⊙ Fotocòpia del certificat del reconeixement de disminució expedit per l'ICASS.
- ⊙ Fotocòpia de la targeta d'aparcament.
- ⊙ Fotocòpia de la fitxa tècnica del vehicle.
- ⊙ Fotocòpia del permís de circulació del vehicle.
- ⊙ Fotocòpia del permís de conduir (només en cas de titular conductor/a).
- ⊙ Contracte de treball (només en cas de reserva d'estacionament per lloc de treball).
- ⊙ Domiciliació bancària pel càrrec del rebut anual.

Cal acreditar la representació legal en cas de:

- menor d'edat:

9.3 Reserva d'estacionament individual per a persones amb disminució

Descripció

Espai reservat a la via pública per estacionar

b) persona incapacitada: fotocòpia de la sentència judicial.

Tramitació

Cal adreçar-se a l'Oficina d'Atenció al Ciutadà de l'Ajuntament.

Observacions:

La reserva d'estacionament individual per a persones amb disminució està sotmesa un preu públic.

9.4 Vehicles i taxi adaptats

TAXI ADAPTAT Cambrils

Tel: 615 953 899 - Tel. 977 362 622

CREU ROJA

Plaça Aragó, 2 - Tel. 977 366 193

TRANSPORT ADAPTAT VIRGILI (Reus)

977 776 601 - 616 943 863

9.5 Transport públic urbà a Cambrils

Existeixen dues línies d'autobús urbà, "la Línia de Ponent", i "la Línia de Llevant".

La "línia de Ponent" presta els seu servei mitjançant un autobús amb plataforma elevada de cadires de rodes i amb espai reservat en l'interior. Circula tot l'any, comunica totes les urbanitzacions de ponent (Mediterrània, Tarraco, La Dorada, Mar Cambrils, La Llosa, l'Albereda i Horta de Santa Maria) amb el nucli urbà.

La "línia de Llevant" presta el seu servei mitjançant un microbús amb rampa elevadora per cadira de rodes i amb espai reservat en l'interior. Circula únicament en període escolar, comunica el nucli urbà amb les urbanitzacions situades en la zona de Llevant (Molí de la Torre, Vilafortuny).

Per més informació adreçar-se a

l'Oficina d'Atenció al Ciutadà

Plaça Ajuntament, 4

Tel. 977 794 579 **o bé**

Roger de Llúria, 33

Tel. 977 368 217

De dilluns a dijous de 8.30 a 18.00 h;
els divendres de 8.30 a 14.00 h

9.6 Aeroports

Els aeroports i companyies aèries ofereixen assistència per a persones amb mobilitat reduïda. Considerar que:

- ⊙ La reserva de viatge es poden fer en agències de viatge o en els punts de venda de bitllets d'una companyia.
- ⊙ Cal fer la reserva de bitllet, quan sigui possible amb 7 dies d'antelació i com a mínim 48 hores abans d'iniciar el viatge.
- ⊙ S'ha de comunicar quines són les necessitats per a viatjar de manera que es pugui incloure en la reserva.

Per més informació podeu adreçar-vos a:

Aeroport de Reus:

Tel. 977 779 832

e-mail: inforeu@aena.es

Aeroport de Barcelona:

Tel 932 983 383

e-mail: bcnsaptl1@aena.es

9.7 Trens

Ferrocarrils de la Generalitat de Catalunya disposa d'algunes línies adaptades.

Per més informació Tel. Atenció al client: 932 051 515.

RENFE ofereix assistència a persones amb mobilitat reduïda.

Es poden reservar i comprar els bitllets en el telèfon 902 240 505.

Les necessitats d'assistència s'han de comunicar amb 48 hores d'antelació a la data del viatge.

Tel 902 240 505.

9.8 Targeta daurada de RENFE

Descripció

Reducció de l'import del bitllet en trens regionals, de rodalies i llarg recorregut: de dilluns a dijous, 40% de descompte, de divendres a diumenge, 25%.

Reduccions del 35% al 50% de l'import del bitllet en trens AVE, segons el número de viatges que es realitzin.

Els acompanyants de persones amb una discapacitat igual o superior al 65% gaudiran de les mateixes condicions econòmiques de viatge que la persona titular de la targeta.

Qui ho pot demanar?

REQUISITS:

- ⊙ Tenir la residència a Espanya.
- ⊙ Tenir mes de 60 anys.
- ⊙ Ser pensionista per incapacitat permanent, total, absoluta o gran invalidesa.
- ⊙ Tenir una valoració del reconeixement de la discapacitat igual o superior al 65%

Tramitació

Adreçar-se a qualsevol estació de Renfe o agències de viatge autoritzades, amb el DNI o el passaport i amb aquests documents:

- ⊙ Cartilla de la Seguretat social o qualsevol altre document que acrediti la incapacitat.
- ⊙ Certificat de reconeixement de la disminució amb un grau igual o superior al 65%
- ⊙ Les persones estrangeres han de justificar la residència.

Més informació:

Tel 902 240 505

Observacions

La targeta es renova cada any. S'ha de pagar una quota anual en concepte de tramitació de la targeta.

Es poden reservar i comprar els bitllets en el telèfon 902 240 505.

Les necessitats d'assistència s'han de comunicar amb 48 hores d'antelació a la data del viatge. Tel 902 240 505.



10 treball

- 10.1 Servei d'intermediació laboral de Fundosa Social Consulting. Fundación ONCE
- 10.2 Servei d'integració laboral de la Federació ECOM. SIL
- 10.3 Centres especials de treball
- 10.4 Centres ocupacionals

10.1 Servei d'intermediació laboral de Fundosa Social Consulting. Fundación ONCE

Els serveis que s'ofereixen són:

- ⊙ Orientació professional.
- ⊙ Suport a l'autoocupació.
- ⊙ Borsa de treball i inserció laboral.
- ⊙ Accions de millora de l'ocupabilitat.

Qui ho pot demanar ?

REQUISITS:

- ⊙ Tenir el Certificat de reconeixement de disminució expedit per l'ICASS o per un reconegut per l'IMSERSO en altres comunitats autònomes.
- ⊙ Estar en edat laboral (més 16 anys i fins a 54 anys).
- ⊙ Estar en atur o bé estar treballant i decidir establir-se com a persona treballadora autònoma.

Observacions

És un servei gratuït.

Tramitació

Per més informació adreçar-se a la Borsa de Treball municipal.
 (de dilluns a dijous, matí de 10.00 a 13.30 h i tarda de 14.00 a 17.30 h)
 Plaça de l'Ajuntament, 4
 Tel: 977 794579

10.2 Servei d'integració laboral de la Federació ECOM. SIL

El SIL dona suport a les persones amb discapacitats físiques que volen incorporar-se al món

laboral. També coopera amb les empreses per a que contractin als treballadors i treballadores amb discapacitat amb garanties d'èxit, tot i beneficiant-se dels ajuts oficials. Informa i orienta sobre les possibilitats de formació existents en la zona.

Observacions

És un servei gratuït.

Qui ho pot demanar ?

Persones amb discapacitat física en edat laboral (més de 16 anys).

Tramitació

Persol·licitarentrevista i per més informació adreçar-se a SIL-TARRACO

Adreça:

Viver d'Empreses Pau Delclós
Pl. General Prim,6 (Pl. MitjaLluna)
43001 Tarragona.
Tel.: 977 22 85 84
siltarragona@ecom.es

10.3 Centres especials de treball

Descripció

Els centres especials de treball són aquelles empreses que compten en la seva plantilla amb un mínim del 70% de treballadors amb discapacitat no computant a aquests efectes el personal no minusvàlid destinat a tasques d'ajustament personal i social i l'objectiu principal de les quals és fer un treball productiu, participant regularment en les operacions de mercat, que tenen com a finalitat assegurar una feina remunerada i la prestació d'uns serveis d'ajustament personal i social, que necessitin els seus treballadors amb discapacitat. A la vegada, cada CET compta amb un Servei de Suport a la Integració Laboral (SSIL), que és un mitjà d'integració al règim de treball ordinari.

Qui hi pot accedir ?

- ⊙ Cal tenir l'edat laboral i haver finalitzat el període de formació.
- ⊙ Cal tenir un grau de discapacitat oficialment reconeguda (certificat de coneixement de la discapacitat) igual o superior al 33% i, com a conseqüència d'això, tenir una discapacitat de la seva capa-

citat de treball igual o superior a aquest percentatge.

Tràmits

- ⊙ L'usuari presentarà la demanda al centre d'atenció a disminuïts que li correspongui (CAD); hi adjuntarà la documentació acreditativa de la seva situació. L'Equip de Valoració i Orientació Laboral del CAD determinarà la conveniència o no d'assistir a un CET.
- ⊙ Cal, alhora, fer la demanda al CET que es desitgi.

Per més informació podeu adreçar-vos a l'equip d'atenció social primària de la vostra zona.

10.4 Centres ocupacionals

Descripció

Aquests centres faciliten als seus destinataris, mitjançant **una atenció diürna de tipus rehabilitador integral**, els serveis de teràpia ocupacional, a fi que puguin assolir, dins les possibilitats de cada un i a través d'un

programa individual de rehabilitació, la seva integració social.

Qui hi pot accedir ?

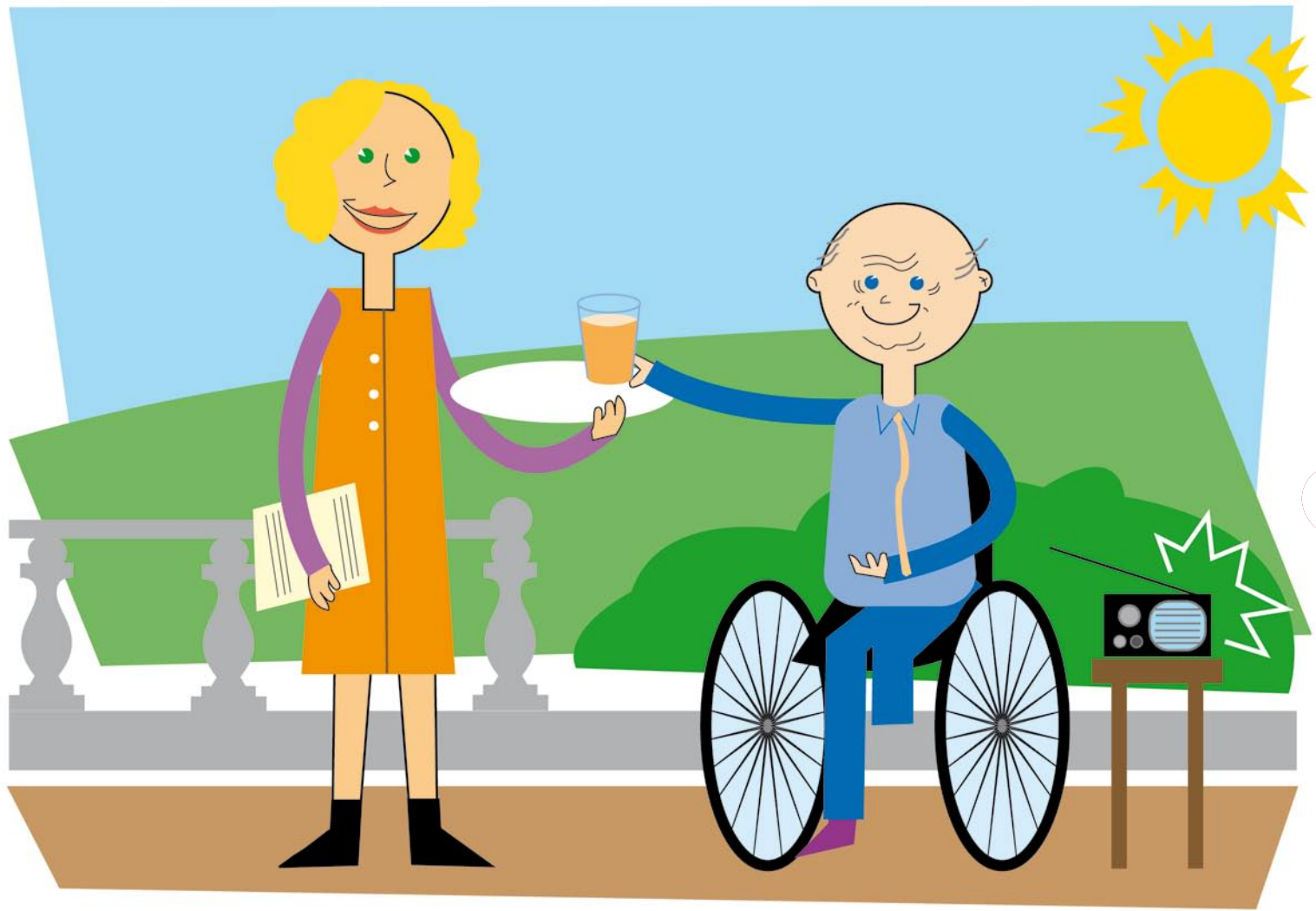
Aquelles persones amb disminució que estan en edat laboral (**a partir de 16 anys**) i han acabat el període de formació corresponent, el grau de disminució de les quals és igual o superior al 65% segons valoració feta pels centres d'atenció a persones amb disminució. (CAD).

En aquestes persones ha de concórrer el fet que, temporalment o definitiva, no tinguin capacitat de treball suficient per cobrir el cost del manteniment d'una plaça de centre especial de treball.

Observacions:

Per poder ser admès en qualsevol centre ocupacional públic o privat, caldrà l'elaboració prèvia d'un programa individual de rehabilitació personal del sol·licitant que prepararan els tècnics dels centres d'atenció de persones disminuïdes (CAD), supervisat pel servei de valoració i orientació per a persones amb disminució de la zona.

Per més informació podeu adreçar-vos a l'equip d'atenció social primària de la vostra zona.



11

serveis RESIDENCIALS

11.1 Servei de llar residència per a persones amb disminució

11.2 Centre de dia per a persones amb disminució

11.1 Servei de llar residència persones amb disminució

Descripció

Són serveis d'acolliment residencial de caràcter temporal o permanent substitutoris de la llar, que es realitzen en un establiment, adreçats a persones amb disminució i que necessiten una llar quan ha esdevingut impossible o desaconsellable viure a la seva llar, com a conseqüència de problemes derivats de la mateixa disminució, per manca de família o per no disposar de condicions sociofamiliars i assistencials adequades.

Les seves funcions són:

- ⊙ constituir el domicili habitual.
- ⊙ relacions interpersonals i integració social.
- ⊙ hàbits d'autonomia.
- ⊙ descans i lleure.

Qui hi pot accedir ?

Persones amb disminució que necessiten, de forma permanent o temporal, supervisió i ajuda per a les activitats de la vida diària.

REQUISITS:

Necessitat d'una activitat diària (centre ocupacional, centre especial de treball...) atès l'horari de funcionament de les llars residències.

Tramitació

Podeu adreçar-vos a l'equip bàsic d'atenció social primària de la vostra zona.

11.2 Centre de dia per a persones amb disminució

Descripció

Serveis d'acolliment diürn que presten atenció a persones amb greus disminucions.

Els seus objectius són:

- ⊙ atenció individual de les persones amb greus disminucions.

- ⊙ aconseguir el màxim grau d'autonomia personal i social.
- ⊙ integració social.
- ⊙ afavorir el manteniment en el domicili.
- ⊙ donar suport a la família.
- ⊙ rehabilitació.

Les seves funcions són:

- ⊙ Programes i tractaments individuals, desenvolupament de les activitats de la vida diària.
- ⊙ Acolliment i convivència.

Qui pot accedir ?

Persones amb greus disminucions que per causa del seu alt grau d'afectació, necessiten atenció i suport per a les activitats de la vida diària i que no poden fer ús de cap altre servei diürn de la xarxa general del sistema educatiu.

Tramitació

Podeu adreçar-vos a l'equip bàsic d'atenció social primària de la vostra zona.

associacions i ENTITATS

12

12.1 Associació de Familiars i Malalts d'Alzheimer (AFMAC)

És una associació sense ànim de lucre, que té per objectiu aconseguir la millor qualitat de vida per als malalts d'Alzheimer i els seus familiars

A qui s'adreça ?

Als malalts d'Alzheimer, als seus familiars, cuidadors, així com a qualsevol persona que vulgui adquirir coneixements sobre la malaltia, el seu tracte i possible millora. També per a les persones que s'enfronten a situacions similars i desitgen compartir les seves experiències.

Ubicació i horari d'atenció

Centre Cultural i Ocupacional

Sant Plàcid, 18-20 - 43850 CAMBRILS

Tel 977 369 060

Els dijous de 10 a 12 h i de 17 a 19h

Centre Les Basses

Roger de Llúria, 33 - 43850 CAMBRILS

Tel 977 368 217

Els dimarts de 10 a 12 h i de 17 a 19h

Com contactar

Tel. 618 630 968 - afmac@cambrilsciutat.org

12.2 Federació ECOM

La Federació ECOM està actualment formada per 126 associacions de persones amb disminució física i altres organitzacions no governamentals que treballen per la millora de la qualitat de vida d'aquestes persones. L'objectiu principal de la Federació és aconseguir la plena integració social de les persones amb disminució. Això comporta un treball específic en totes aquelles àrees que influeixen o tenen a veure en la vida d'aquestes persones: eliminació de barreres arquitectòniques, integració escolar, integració laboral, etc.

Com contactar

Gran Via de les Corts Catalanes, 562, pral. 2º
09011 Barcelona - Tel. 934 515 550

12.3 ONCE (Organización Nacional de Ciegos Españoles)

La missió principal de la ONCE es facilitar i donar suport mitjançant els serveis socials especialitzats, la autonomia personal i la plena integració social i laboral de las persones con ceguera y deficiència visual.

Els serveis especialitzats es presten dins del camp de l'educació, l'autonomia personal, treball, comunicació y accés a la Informació, oci, esport...

Ubicació

Delegació de ONCE a Tarragona

Adreça: Rambla Vella 10 - 43003

Tel. 977 250 955

De dilluns a divendres de 8.00 h a 14.30h

Agència de ONCE a Reus:

Adreça: Pl. Llibertat n.9 baixos

Tel. 977 773 242

De dilluns a divendres de 8.00 h a 14.30h

Com contactar

Les persones residents a Cambrils ha d'adreçar-se a l'agència d'ONCE a Reus per sol·licitar ser afiliat d'ONCE.

- ⦿ S'ha de sol·licitar una entrevista amb la treballadora social
- ⦿ S'ha de portar un informe mèdic d'un oftalmòleg

12.4 Associació Catalana de cecs i disminuïts visuals (ACCDV)

L'Associació Catalana de Cecs i Disminuïts Visuals és una entitat sense ànim de lucre, la finalitat de la qual és donar servei a les persones cegues i disminuïdes visuals per a millorar la seva qualitat de vida i aconseguir una millor integració social del col·lectiu.

Adreça: Cardenal Reig,32 - 08028 Barcelona

Com contactar: Tel. 934 470 404

Dilluns a divendres de 16.00 a 20.00 h

<http://www.acc-gv.org> - acc@acc-gv.org

12.5 Federació de sords de Catalunya. FESOCA

Les seves finalitat es basen en la representació i defensa dels drets de les seves associacions membres i de totes les persones Sordes en general, per tal d'aconseguir la seva plena participació i integració a la societat actual. Els diferents serveis públics que ofereix la FESOCA són els següents:

- ⊙ Servei d'Intèrprets de Llengua de Signes Catalana
- ⊙ Servei de Guies-Intèrprets per a sordcecs
- ⊙ Servei d'Orientació Familiar i Atenció a persones Sordes
- ⊙ Servei d'Assessorament i Orientació Laboral

Adreça:

Pere Vergé, 1, 7é (Hotel d'Entitats La Pau)
 Fax 933 055 104 - Tel. 932 781 842
fesoca@fesoca.org

12.6 Associació de sords de Reus

Està integrada en la FESOCA.

Adreça: Centre Cívic Mitjorn
 C/ Riera de l'Escorial - 43205 Reus
asoreus@hotmail.com

12.7 APPS Federació Catalana Pro Persones amb Retard Mental

La Federació Catalana Pro Persones amb Retard Mental, APPS, és una Federació sense ànim de

lucre que agrupa entitats d'iniciativa social que treballen per la millora de la qualitat de vida de les persones amb discapacitat intel·lectual i de les seves famílies a Catalunya.

La seva missió consisteix en la promoció, potenciació i atenció a aquestes entitats federades dins del territori català, vetllant i defensant els seus drets.

Com contactar

Adreça: Joan Güell 90 92 - 08028 Barcelona
 Tel. 934 901 688 - Fax. 934 909 639

12.8 FECAFAMM Federació Catalana d'Associacions de familiars i persones amb problemes de salut mental

L'objectiu de la Federació es coordinar i donar suport a les associacions i familiars de persones amb malalties mentals de Catalunya amb la finalitat de contribuir a la millora de la qualitat de vida de les persones amb problemes de salut mental i les seves famílies.

Les associacions de familiars i persones amb problemes de salut mental realitzen una tasca de suport, informació i assessorament a les famílies, juntament amb una tasca de sensibilització pública i reivindicació dels drets de les persones amb problemes de salut mental, a la vegada que creen i gestionen recursos i serveis per a aquestes persones i les seves famílies.

Com contactar

Adreça: Berguedà, 9-11 ent.3a
08029 Barcelona
Tel.: 932 721 451 - Fax: 932 721 365
federació@familiarsmalaltsmentals.org

Associació AURORA

Està integrada en la FECAFAMM
Associació de familiars i persones amb malaltia mental.

- ⊙ Centre especial de treball
 - ⊙ Servei ocupacional i d'inserció laboral
 - ⊙ Servei d'atenció a les famílies
- Av. Els Pins, s/n - Sant Salvador
43130 Tarragona
Tel.: 977 520 205 - FAX: 977 520 505

Associació LA MURALLA

Està integrada en la FECAFAMM

- ⊙ Associació de malalts mentals
- ⊙ Activitats de caire lúdic i club social

c/ Pons d'Icard, s/n 6a planta
43004 Tarragona
Tel.: 977 252 431 - FAX 977 213 098
amislamuralla@hotmail.com

Associació de Familiars de Malalts Mentals DR. FRANCESC TOSQUELLES.

Està integrada en la FECAFAMM

- ⊙ Club social per a persones amb malaltia mental

- ⊙ Servei d'orientació i assessorament a les famílies
- C/ Roser, 5 baixos - 43201 Reus
Tel. 977 344 565 - FAX 977 340 426
associaciofmmreus@hotmail.com

12.9 Associació d'afectats i familiars pel trastorn bipolar de les comarques de Tarragona

Amb seu a Cambrils

- ⊙ Teràpia de grup, teràpia comportamental amb psicòloga, pintura ioga...
- Dilluns de 19 h a 21 h
Centre Cultural i Ocupacional
Sant Plàcid ,18-20 - 43850 Cambrils
Tel. contacte 651 931 327
<http://www.bipolarestarragona.com/bipolar>

12.10 Esclerosi múltiple associació de Tarragona

- ⊙ Formació de professionals i voluntaris
 - ⊙ Teràpia ocupacional, teràpies esportives adaptades
 - ⊙ Activitats de suport a famílies i persones malaltes d'esclerosi múltiple i altres malalties neurodegeneratives.
- Tel. 977 128 024
C/ Ceferí Oliver, s/n - Mas Sabater
43203 Reus

